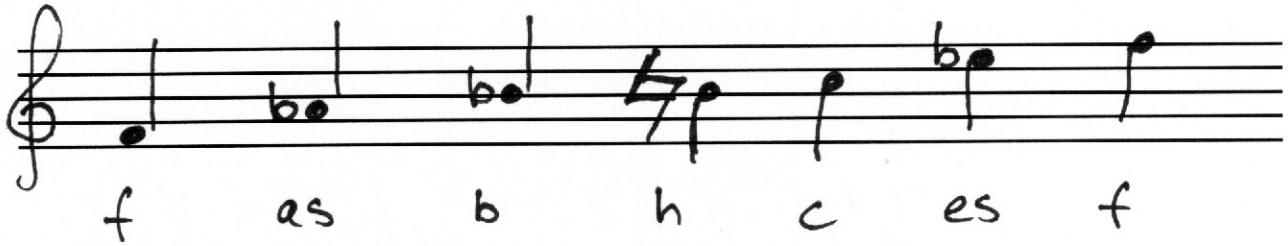


Blues-Touleiter (in f)



- $b =$
- $\flat =$ löst die vorangegangene Voreichen bei diesem Ton auf
- $\# =$ ändert den Ton um einen Schritt nach unten (Halb-Ton-Schritt)

Aufgabe : Finde deine eigene kleine Blues-Melodie
kannst du sie aufschreiben?

